

ASAL S.R.L. - APPARECCHI SCIENTIFICI ATTREZZATURE LABORATORI

Azienda con sistema di gestione qualità conforme ai requisiti della norma
UNI EN ISO 9001:2015. Certificato TÜV Italia n° 50 100 3290 – Rev. 006

AUTOCLAVE DA LABORATORIO

MODELLO 760 NE

CODICE 29960018

CODICE CIVAB AUTASA76



DESCRIZIONE

L'autoclave mod. 760 NE è una sterilizzatrice a vapore che genera una pressione di esercizio di 1 atm/bar corrispondente ad una temperatura di sterilizzazione di 121°C.

Essa è dotata di:

- ◆ Camera di sterilizzazione da 17.5 litri in acciaio inox conforme ai requisiti della direttiva 2014/68/UE (PED). Costruzione camera sterilizzazione in acciaio inox X5CrNi 18-10 Aisi 304, superficie interna elettrolucidata.
- ◆ Materiale di coibentazione camera ignifugo e antifiama.
- ◆ Coperchio in acciaio inox con bloccaggio meccanico a 4 volantini sulla camera di Sterilizzazione.
- ◆ Apertura coperchio su perno di rotazione con movimento traslatorio.
- ◆ Caricamento acqua manuale. Per la sterilizzazione sono necessari 3.5 litri di acqua deionizzata.
- ◆ Scarico acqua su lato posteriore con rubinetto e portagomma.
- ◆ Resistenza elettrica corazzata a immersione con supporto di protezione
- ◆ Pressione di esercizio: 1 atm/bar
- ◆ Pressione di progetto: 2.5 atm/bar
- ◆ Pressione di prova idraulica: 5 atm/bar
- ◆ Valvola di sicurezza certificata PED tarata a: 2 atm/bar
- ◆ Temperatura di sterilizzazione/utilizzo: 121 (± 1 °C).
- ◆ Manometro per verifica della pressione di esercizio: campo di misura 0-4 atm/bar Risoluzione ± 0.2 atm/bar.
- ◆ Sensore di sicurezza a riarmo manuale in caso di mancanza acqua.
- ◆ Termometro digitale: campo di misura da T °C ambiente a +150°C. Precisione ± 1 °C, Risoluzione ± 1 °C.
- ◆ Sonda per rilevazione temperatura PT 100.
- ◆ Timer 0-120 min. che comanda la resistenza.
- ◆ Interruttore generale e spie luminose per segnalazione di alimentazione elettrica inserita, mancanza acqua e resistenza elettrica inserita.
- ◆ Attacco da 1/4" (con tappo) per inserimento di una seconda sonda di temperatura per esecuzione tarature certificate e controllo.
- ◆ Custodia esterna in acciaio con verniciatura in polvere antiacido.
- ◆ Piedini in gomma antiscivolo ad altezza regolabile.
- ◆ Esente da controllo ISPESL perché entro limiti di capacità e pressione previsti.

ATTENZIONE: NON UTILIZZARE ACQUA DISTILLATA MA SOLO ACQUA DEIONIZZATA O DECALCIFICATA.

CARATTERISTICHE

DATI TECNICI

- ◆ Dimensioni interne camera di sterilizzazione Ø x Altezza: 248 x 365 mm (Altezza utile interna 320 mm)
- ◆ Volume: 17.5 litri.
- ◆ Dimensioni d'ingombro LxPxA: 375 x 390 x 525 mm.
- ◆ Peso: 22 Kg.

DATI ELETTRICI

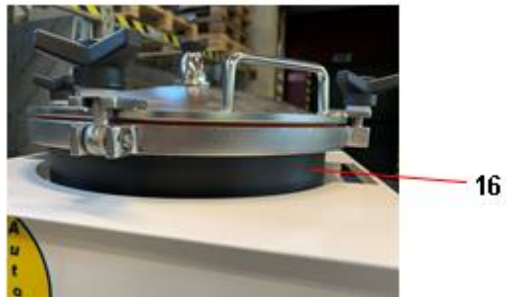
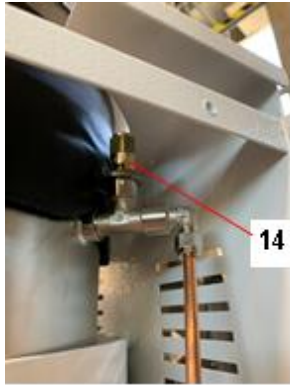
- ◆ Alimentazione elettrica: 230 V - 50 Hz.
- ◆ Assorbimento: 1500 W.
- ◆ Fusibili di protezione: 2 x 16 AF (5 x 20) mm.
- ◆ Presa di collegamento rete: 16 A.

ELENCO PARTI



Fig. 1

- 1 Coperchio
- 2 Maniglia coperchio
- 3 Spia mancanza acqua
- 4 Fusibili di protezione 16 A
- 5 Interruttore generale luminoso
- 6 Tappino azzurro di protezione situato sul pannello destro dell'apparecchio.
Al di sotto si trova il tastino rosso di riarmo del sensore mancanza acqua
- 7 Spia resistenza inserita
- 8 Timer resistenza 0-120 min
- 9 Manometro 0-4 atm/bar
- 10 Termometro digitale
- 11 Volantini di chiusura
- 12 Valvola regolazione pressione con contrappeso (1 atm/bar)
- 13 Rubinetto di scarico acqua con portagomma



- 14. Valvola di sicurezza certificata PED tarata a 2 atm/bar
- 15. Guarnizione rossa in silicone
- 16. Materiale di coibentazione camera ignifugo e antifiamma

ACCESSORI A RICHIESTA

- ◆ Cestello in acciaio inox con coperchio incernierato Ø 240 x 240 mm.
- ◆ Cestello forato in acciaio inox Ø 240 x 270 mm.
- ◆ Sacchetti termoresistenti 360 x 750 mm (confezione da 500 pezzi).



**DICHIARAZIONE DI CONFORMITA' UE
EU DECLARATION OF CONFORMITY**



Il sottoscritto in qualità di fabbricante dichiara che l'apparecchio
The underwritten as manufacturer declares that the unit

Denominazione apparecchio / Description:
AUTOCLAVE

Modello / Model:
760 NE

Numero di serie / Serial number:

Pressione di esercizio / Working pressure: 1 bar
Pressione di progetto / Project pressure: 2.5 bar
Pressione di prova idraulica / Hydraulic test pressure: 5 bar
Valvola di sicurezza certificata PED tarata a / Safety valve PED certified and set to: 2 bar
Temperatura di sterilizzazione/utilizzo / Useful Sterilization temperature: 121 (± 1 °C)
Temperatura di progetto / Project temperature: 140°C (± 1 °C)

Alimentazione / Power supply: 230V - 50 Hz

Fusibili di protezione / Overbad fuses: 2 x 16 AF (5X20) mm.

Grado di protezione / Protection grade: I°

Assorbimento / Electrical input: 1500 W

Anno di fabbricazione / Manufacture year:

è conforme alle seguenti Direttive / It is in conformity with the following Directives:
EN 61010-1:2010, EN 61326-1:2006, 2014/30/EU, 2014/35/EU, 2011/65/CE

Asal s.r.l. dichiara inoltre che l'autoclave modello 760 è conforme alla Direttiva 2014/68/EU (PED) relativa alle attrezzature a pressione per Categoria I, allegato II, modulo A, volume interno caldaia 17.5 litri (autocertificazione del produttore).

alle seguenti Leggi Nazionali / with the following National Laws:
D.lgs 81/08 del 09/04/2008, D.lgs 14 marzo 2014 n. 49 (attuazione della direttiva RAEE 2012/19/UE)

Responsabile della costituzione del fascicolo tecnico / technical file responsible:
**Elisa Tivelli presso ASAL s.r.l, via Firenze 37 20063 Cernusco S/N (MI),
e-mail: info@asal.it**

Cernusco sul Naviglio, / /

**ASAL srl
Il Legale Rappresentante
Elisa Tivelli**

CERTIFICAT

CERTIFICADO

СЕРТИФИКАТ

認證證書

CERTIFICATE

ZERTIFIKAT



Italia

CERTIFICATO

Nr. 50 100 3290 Rev.006

SI ATTESTA CHE / THIS IS TO CERTIFY THAT

IL SISTEMA DI GESTIONE PER LA QUALITÀ DI
THE QUALITY MANAGEMENT SYSTEM OF



S.R.L.



SEDE LEGALE E OPERATIVA:
REGISTERED OFFICE AND OPERATIONAL SITE:

VIA FIRENZE 37
IT - 20063 CERNUSCO SUL NAVIGLIO (MI)

È CONFORME AI REQUISITI DELLA NORMA
HAS BEEN FOUND TO COMPLY WITH THE REQUIREMENTS OF

UNI EN ISO 9001:2015

QUESTO CERTIFICATO È VALIDO PER IL SEGUENTE CAMPO DI APPLICAZIONE
THIS CERTIFICATE IS VALID FOR THE FOLLOWING SCOPE OF APPLICATION

Progettazione, produzione ed assistenza di apparecchi scientifici ed attrezzature da laboratorio. Commercializzazione di attrezzature da laboratorio, materiale monouso, vetreria ed articoli tecnici medico scientifici (IAF 19, 29)

Design, production and service of scientific appliance and laboratory equipment. Trade of laboratory equipments, disposable products, glassware and medical items for scientific and technical purposes (IAF 19, 29)



SGQ N° 049A

Membro degli Accordi di Mutuo Riconoscimento
EA, IAF e ILAC
Signatory of EA, IAF and ILAC Mutual
Recognition Agreements

Per l'Organismo di Certificazione
For the Certification Body
TUV Italia S.r.l.

Validità / Validity

Dal / From: **2021-08-02**

Al / To: **2024-07-25**

Andrea Coscia

Data emissione / Issuing Date

2021-08-02

PRIMA CERTIFICAZIONE / FIRST CERTIFICATION: 2003-09-18

"LA VALIDITÀ DEL PRESENTE CERTIFICATO È SUBORDINATA A SORVEGLIANZA PERIODICA A 12 MESI E AL RIESAME COMPLETO DEL SISTEMA DI GESTIONE AZIENDALE CON PERIODICITÀ TRIENNALE"
"THE VALIDITY OF THE PRESENT CERTIFICATE DEPENDS ON THE ANNUAL SURVEILLANCE EVERY 12 MONTHS AND ON THE COMPLETE REVIEW OF COMPANY'S MANAGEMENT SYSTEM AFTER THREE-YEARS"

TUV Italia • Gruppo TÜV SÜD • Via Carducci 125, Pal. 23 • 20099 Sesto San Giovanni (MI) • Italia • www.tuvsud.com/it TÜV®

ASAL s.r.l. Via Firenze n° 37 - 20063 Cernusco s/N (MI) - Italy

Tel. +39 02/92.10.23.34 - Fax +39 02/92.10.48.66

[Http://www.asal.it](http://www.asal.it) – e-mail: info@asal.it

Ci riserviamo il diritto di apportare senza preavviso tutte le modifiche necessarie per il miglioramento del prodotto