

QUANTOFIX® Rame

it

Contenuto:

1 confezione in alluminio contenente 100 strisce analitiche

Rango di misura:

10–300 mg/L Cu⁺²⁺

Intervalli della scala cromatica:

0 · 10 · 30 · 100 · 300 mg/L Cu⁺²⁺

Indicazioni generali:

Estrarre dalla confezione soltanto il numero di strisce analitiche necessario per la misura. Dopo il prelievo, richiudere bene e immediatamente la confezione. Non toccare con le dita i settori di carta reattiva sulla striscia.

Istruzioni per l'uso:

1. Immergere la striscia per 1 secondo nel campione (pH 2–6).
 2. Scuotere la striscia per eliminare il liquido in eccesso.
 3. Attendere 20 secondi.
 4. Confrontare il settore di carta reattiva con la scala cromatica.
- In presenza di ioni rame la carta reattiva vira al rosso-violetto.

Interferenze:

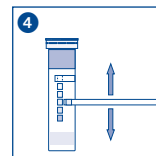
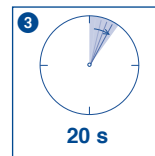
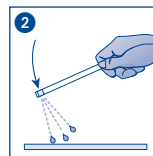
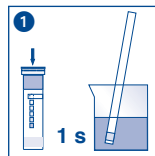
Soluzioni fortemente acide (pH < 2) devono essere dapprima tamponate a pH 2–6 con acetato di sodio solido. Soluzioni concentrate di rame devono essere diluite fino ad ottenere una concentrazione di rame corrispondente ad un valore compreso nel range della scala cromatica. Per la determinazione del tenore considerare il fattore di diluizione.










Smaltimento:

Smaltire le strisce analitiche utilizzate assieme agli altri rifiuti domestici.

Magazzinaggio e conservabilità:

Proteggere le strisce analitiche dall'esposizione diretta ai raggi del sole nonché dall'umidità. Conservare la confezione in un luogo fresco e asciutto (La temperatura di magazzinaggio non deve essere superiore ai +30 °C). In casa di magazzinaggio corretto, le strisce analitiche sono utilizzabili fino alla data di scadenza riportata sulla confezione.



| | | | |
|--|---|---|--|
|  REF | Artikelnummer / Item number / Référence produit / Referencia / Artikelnummer / Numero di catalogo / Numer artykułu |  LOT | Chargencode / Batch identification / Numéro de lot / Código de lote / Productienummer / Codice del lotto / Numer partii |
|  | Achtung! / Warning! / Attention! / ¡Atención! / Let op! / Attenzione! / Uwaga! |  | Verwendbar bis / Use by / À utiliser avant / Fecha de caducidad / Te gebruiken tot / Utilizzare entro (anno / mese) / Przydatność do użycia |
|  | Temperaturbegrenzung / Permitted storage temperature range / Limites de température / Limites de temperatura / Temperaturbegrenzung / Limite de temperatura / Ograniczenie temperatury |  | Trocken aufbewahren / Store in a dry place / Conserver au sec / Mantener seco / Op een droge plaats bewaren / Mantenerse asciutto / Przechowywać w suchym miejscu |
|  | Gebrauchsanweisung beachten / Please read instructions for use / Respecter les instructions d'utilisation / Obsérvense las instrucciones de uso / Lees de bijsluiter / Consultare le istruzioni per l'uso / Przestrzegać instrukcję użycia |  | Packung geschlossen halten / Keep container closed / Refermer la boîte / Mantenga el envase cerrado / Verpakking gesloten houden / Conservare la confezione chiusa / Przechowywać pojemnik szczelnie zamknięty |
|  | Ausreichend für <n> Prüfungen / Contains sufficient for <n> tests / Contenu suffisant pour <n> tests / Contenido suficiente para <n> tests / Voldoende voor <n> tests / Contenuto sufficiente per <n> test / Wystarczająco dla kontroli <n> | | |