

QUANTOFIX® Ferro totale 100

it

Contenuto:

1 confezione in alluminio contenente 100 strisce analitiche

Rango di misura:

2–100 mg/L Fe^{2+}/Fe^{3+}

Intervali della scala cromatica:

0 · 2 · 5 · 10 · 25 · 50 · 100 mg/L Fe^{2+}/Fe^{3+}

Indicazioni generali:

Estrarre dalla confezione soltanto il numero di strisce analitiche necessario per la misura. Dopo il prelievo, richiudere bene e immediatamente la confezione. Non toccare con le dita i settori di carta reattiva sulla striscia.

Istruzioni per l'uso:

1. Immergere la striscia analitica per 1 secondo nella soluzione campione (pH 1–7).
2. Scuotere la striscia per eliminare il liquido in eccesso.
3. Attendere 60 secondi.
4. Confrontare il settore di carta reattiva con la scala cromatica. In presenza di ioni ferro la carta reattiva vira al blu.

Interferenze:

Eventuali variazioni di colore dovute a concentrazioni elevate di alcuni metalli pesanti possono essere eliminate mediante aggiunta di quantità ridotte di cadmio in polvere.

Avvertenze:

Il tappo della confezione contiene un disidratante innocuo per la salute. In caso di ingestione accidentale, bere acqua abbondante.

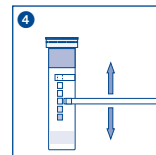
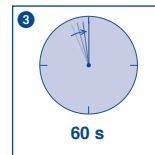
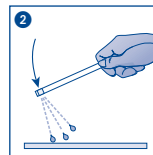
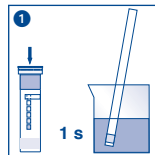
Smaltimento:










Smaltire le strisce analitiche utilizzate assieme agli altri rifiuti domestici.

Magazzinaggio e conservabilità:

Proteggere le strisce analitiche dall'esposizione diretta ai raggi del sole nonché dall'umidità. Conservare la confezione in un luogo fresco e asciutto (La temperatura di magazzino non deve essere superiore ai +30 °C).

In casa di magazzinaggio corretto, le strisce analitiche sono utilizzabili fino alla data di scadenza riportata sulla confezione.



 REF	Artikelnummer / Item number / Référence produit / Referencia / Artikelnummer / Numero di catalogo / Numer artykułu	 LOT	Chargencode / Batch identification / Numéro de lot / Código de lote / Productienummer / Codice del lotto / Numer partii
	Achtung / Warning! / Attention! / ¡Atención! / Let op! / Attenzione! / Uwaga!		Verwendbar bis / Use by / À utiliser avant / Fecha de caducidad / Te gebruiken tot / Utilizzare entro (anno / mese) / Przydatność do użycia
	Temperaturbegrenzung / Permitted storage temperature range / Limites de température / Limites de temperatura / Temperaturbegrenzung / Limite de temperatura / Ograniczenie temperatury		Trocken aufbewahren / Store in a dry place / Conserver au sec / Mantener seco / Op een droge plaats bewaren / Mantenerse asciutto / Przechowywać w suchym miejscu
	Gebrauchsanweisung beachten / Please read instructions for use! / Respecter les instructions d'utilisation / Obsérvese las instrucciones de uso. / Lees de bijsluiter / Consultare le istruzioni per l'uso / Przestrzegać instrukcję użycia		Packung geschlossen halten / Keep container closed / Refermer la boîte / Mantenga el envase cerrado / Verpakking gesloten houden / Conservare la confezione chiusa / Przechowywać pojemnik szczelnie zamknięty
	Ausreichend für <n> Prüfungen / Contains sufficient for <n> tests / Contenu suffisant pour <n> tests / Contenido suficiente para <n> tests / Voldoende voor <n> tests / Contenuto sufficiente per <n> test / Wystarczająco dla kontroli <n>		