

QUANTOFIX® Argento

it

Descrizione:

Strisce analitiche per la determinazione del tenore di argento nei bagni di fissaggio.

Contenuto:

1 confezione in alluminio contenente 100 strisce analitiche

Rango di misura:

1–10 g/L Ag⁺

Intervalli della scala cromatica:

0 · 1 · 2 · 3 · 5 · 7 · 10 g/L Ag⁺

Indicazioni di pericolo:

Il presente test non contiene sostanze pericolose con obbligo di etichettatura.

Indicazioni generali:

Estrarre dalla confezione soltanto il numero di strisce analitiche necessario per la misura. Dopo il prelievo, richiudere bene e immediatamente la confezione. Non toccare con le dita i settori di carta reattiva sulla striscia.

Indicazioni specifiche per il presente test:

1. QUANTOFIX® Argento è un test non utilizzabile per bagni di fissaggio con un valore pH inferiore a 4.
2. Al fine di ottenere una determinazione più precisa del tenore di argento in caso di soluzioni concentrate (con più di 5 g di argento per litro) consigliamo la diluizione con acqua in un rapporto di 1:1 oppure 1:2. Con questo accorgimento si ottiene un valore della concentrazione di argento della soluzione analitica rilevabile dal settore più sensibile della carta reattiva.

Istruzioni per l'uso:

1. Immergere la striscia brevemente nel bagno di fissaggio.
2. Scuotere la striscia per eliminare il liquido in eccesso.
3. Attendere 15 s.
4. Confrontare le zone reattive con la scala cromatica.

In base alla concentrazione di argento rilevata la parte più esterna del settore in carta reattiva gialla vira al marrone.

Interferenze:

Ioni di ferro e rame interferiscono con il test e producono una reazione falsa positiva. Tali ioni sono rilevabili utilizzando i test rapidi QUANTOFIX® Ferro totale 100 (REF 913 44) e QUANTOFIX® Ferro totale 1000 (REF 913 30) nonché QUANTOFIX® Rame (REF 913 04).

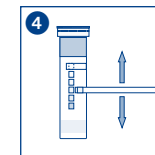
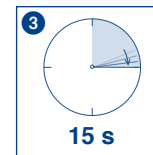
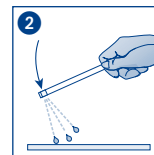
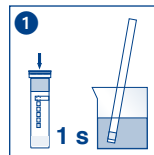
Smaltimento:

Smaltire le strisce analitiche utilizzate assieme agli altri rifiuti domestici.

Magazzinaggio e conservabilità:

Proteggere le strisce analitiche dall'esposizione diretta ai raggi del sole nonché dall'umidità. Conservare la confezione in un luogo fresco e asciutto (La temperatura di magazzino non deve essere superiore ai +30 °C).

In caso di magazzino corretto, le strisce analitiche sono utilizzabili fino alla data di scadenza riportata sulla confezione.



REF	Artikelnummer / Item number / Référence produit / Referencia / Artikelnummer / Numero di catalogo / Numer artykułu	LOT	Chargencode / Batch identification / Numéro de lot / Código de lote / Productionnummer / Codice del lotto / Numer partii
	Achtung! / Warning! / Attention! / ! !Atención! / Let op! / Attenzione! / Uwaga!		Verwendbar bis / Use by / À utiliser avant / Fecha de caducidad / Te gebruiken tot / Utilizzare entro (anno / mese) / Przydatność do użycia
	Temperaturbegrenzung / Permitted storage temperature range / Limites de température / Limites de temperatura / Temperatuurbegrenzing / Limite de temperatura / Ograniczenie temperatury		Trocken aufbewahren / Store in a dry place / Conserver au sec / Mantener seco / Op een droge plaats bewaren / Mantenerse asciutto / Przechowywać w suchym miejscu
	Gebrauchsanweisung beachten / Please read instructions for use / Respecter les instructions d'utilisation / Observarse las instrucciones de uso / Lees de bijsluiter / Consultare le istruzioni per l'uso / Przestrzegać instrukcję użycia		Packung geschlossen halten / Keep container closed / Refermer la boîte / Mantenga el envase cerrado / Verpakking gesloten houden / Conservare la confezione chiusa / Przechowywać pojemnik szczelnie zamknięty
	Ausreichend für <n> Prüfungen / Contains sufficient for <n> tests / Contenu suffisant pour <n> tests / Contenido suficiente para <n> tests / Voldoende voor <n> tests / Contenuto sufficiente per <n> test / Wystarczająco dla kontroli <n>		